

ŘEŠETO.

MATRACE, KTERÉ DÝCHAJÍ

KATALOG POSTELÍ



Buk

Kaštan

Mahagon

Olše

Ořech

Palisandr

Teak

Třešeň

Třešeň
tmavá

Bílá

Šedá

Černá

postele od českého výrobce

LUNNA

Foto: nízké nožní čelo
Materiál: masiv, moření – šedá



Materiál: masivní buk, síla 4 cm

Výška postele (od země): hlavové čelo – 107 cm
nožní čelo vysoké – NELZE
nožní čelo nízké – 47 cm
výška bočnice – 45 cm
výškově stavitelné kování pro uložení roštu

Rozměry (cm): 180 x 200 | 160 x 200
Atypické rozměry: délky 210 a 220 cm
*Příklad vnějších rozměrů postelí:
Matrace 180 x 200 – délka postele 212 cm, šířka 270 cm.*

Kování postele: Hettich zubové

Středová lišta (pro uložení roštu) šíře 7 cm, síla 4 cm + kovová noha.

EMILLY

Foto: nízké nožní čelo
Materiál: masiv, moření – bílá



Materiál: masivní buk, síla 4 cm
výplň masivní buk, síla 2 cm

Výška postele (od země): hlavové čelo – 110 cm
nožní čelo vysoké – 85 cm
nožní čelo nízké – 50 cm
výška bočnice – 49 cm
výškově stavitelné kování pro uložení roštu

Rozměry (cm): 180 x 200 | 160 x 200 | 140 x 200 | 90 x 200
Atypické rozměry: délky 210 a 220 cm
*Příklad vnějších rozměrů postelí:
Matrace 180 x 200 – délka postele 208 cm, šířka 190 cm.*

Kování postele: Hettich zubové

Středová lišta (pro uložení roštu) šíře 7 cm, síla 4 cm + kovová noha.

ELLEN

Foto: nízké nožní čelo
Materiál: masiv, moření – palisandr



Materiál: masivní buk, síla 4 cm
výplň masivní buk, síla 2 cm

Výška postele (od země): hlavové čelo – 110 cm
nožní čelo vysoké – 85 cm
nožní čelo nízké – 50 cm
výška bočnice – 49 cm
výškově stavitelné kování pro uložení roštu

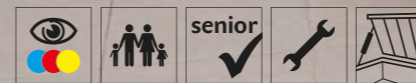
Rozměry (cm): 180 x 200 | 160 x 200 | 140 x 200 | 90 x 200
Atypické rozměry: délky 210 a 220 cm
*Příklad vnějších rozměrů postelí:
Matrace 180 x 200 – délka postele 208 cm, šířka 190 cm.*

Kování postele: Hettich zubové

Středová lišta (pro uložení roštu) šíře 7 cm, síla 4 cm + kovová noha.

ELLEN set, EMILLY set

postele s úložným prostorem
včetně lamelových roštů



Komplety: **ELLEN set a EMILLY set**

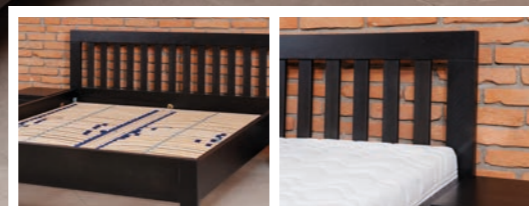
Úložný prostor: Komplety obsahují dva lamelové rošty OPTIMA SIDE s bočním výklopem pro přístup do úložného prostoru. Dno úložného prostoru tvoří smrkový rám s akulitovou deskou, která je perforovaná pro lepší odvětrání.

DITTA

Foto: nízké nožní čelo
Materiál: masiv, moření – černá



zešikmené
hlavové
čelo



Materiál: masivní buk, síla 4 cm
výplň masivní buk, síla 2 cm

Výška postele (od země): zešikmené hlavové čelo – 95 cm
nožní čelo vysoké – NELZE
nožní čelo nízké – 47 cm
výška bočnice – 45 cm
výškově stavitelné kování pro uložení roštu

Rozměry (cm): 180 x 200 | 160 x 200 | 140 x 200 | 90 x 200
Atypické rozměry: délky 210 a 220 cm
*Příklad vnějších rozměrů postelí:
Matrace 180 x 200 – délka postele 212 cm, šířka 190 cm.*

Kování postele: Hettich zubové

Středová lišta (pro uložení roštu) šíře 7 cm, síla 4 cm + kovová noha.

KORRA

Foto: nízké nožní čelo
Materiál: masiv, moření – buk



Materiál: masivní buk, síla 4 cm
výplň masivní buk, síla 2 cm

Výška postele (od země): hlavové čelo – 90 cm
nožní čelo vysoké – 70 cm
nožní čelo nízké – 47 cm
výška bočnice – 45 cm
výškově stavitelné kování pro uložení roštu

Rozměry (cm): 180 x 200 | 160 x 200 | 140 x 200 | 90 x 200
Atypické rozměry: délky 210 a 220 cm
*Příklad vnějších rozměrů postelí:
Matrace 180 x 200 – délka postele 208 cm, šířka 190 cm.*

Kování postele: Hettich zubové

Středová lišta (pro uložení roštu) šíře 7 cm, síla 4 cm + kovová noha.

KETTY

Foto: nízké nožní čelo
Materiál: masiv, moření – palisandr



Materiál: masivní buk, síla 4 cm
výplň masivní buk, síla 2 cm

Výška postele (od země): hlavové čelo – 90 cm
nožní čelo vysoké – 70 cm
nožní čelo nízké – 47 cm
výška bočnice – 45 cm
výškově stavitelné kování pro uložení roštu

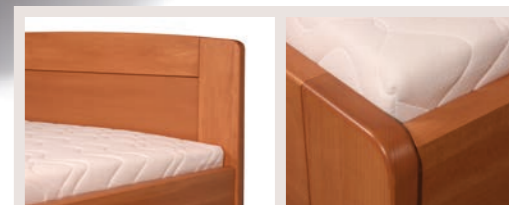
Rozměry (cm): 180 x 200 | 160 x 200 | 140 x 200 | 90 x 200
Atypické rozměry: délky 210 a 220 cm
*Příklad vnějších rozměrů postelí:
Matrace 180 x 200 – délka postele 208 cm, šířka 190 cm.*

Kování postele: Hettich zubové

Středová lišta (pro uložení roštu) šíře 7 cm, síla 4 cm + kovová noha.

BELLA

Foto: nízké nožní čelo
Materiál: masiv, moření – olše



Materiál: masivní buk, síla 4 cm
výplň masivní buk, síla 2 cm

Výška postele (od země): hlavové čelo – 92 cm
nožní čelo vysoké – 69 cm
nožní čelo nízké – 47 cm
výška bočnice – 45 cm
výškově stavitelné kování pro uložení roštu

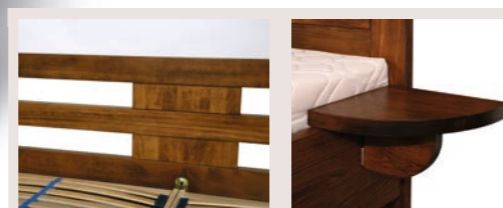
Rozměry (cm): 180 x 200 | 160 x 200 | 140 x 200 | 90 x 200
Atypické rozměry: délky 210 a 220 cm
*Příklad vnějších rozměrů postelí:
Matrace 180 x 200 – délka postele 208 cm, šířka 190 cm.*

Kování postele: Hettich zubové

Středová lišta (pro uložení roštu) šíře 7 cm, síla 4 cm + kovová noha.

LIBRA

Foto: nízké nožní čelo
Materiál: masiv, moření – ořech



Materiál: masivní buk, síla 4 cm
výplň masivní buk, síla 2 cm

Výška postele (od země): hlavové čelo – 90 cm
nožní čelo vysoké – 70 cm
nožní čelo nízké – 47 cm
výška bočnice – 45 cm
výškově stavitelné kování pro uložení roštu

Rozměry (cm): 180 x 200 | 160 x 200 | 140 x 200 | 90 x 200
Atypické rozměry: délky 210 a 220 cm
*Příklad vnějších rozměrů postelí:
Matrace 180 x 200 – délka postele 208 cm, šířka 190 cm.*

Kování postele: Hettich zubové

Středová lišta (pro uložení roštu) šíře 7 cm, síla 4 cm + kovová noha.

noční stolky

Materiál: MASIV - vrchní plátek masiv 2/4 cm, korpus masiv 2 cm
DÝHA - vrchní plátek masiv 2/4 cm, čela zásuvek masiv 2, korpus dýha

Pojezd zásuvky rolničkový pojezd Hettich (za příplatek pojezd z dotahem)

Rozměry: 1 zásuvka 40 x 40 x 45 cm
2 zásuvky 40 x 40 x 49 cm



var. 1 zásuvka



var. 1 zásuvka



var. 2 zásuvky

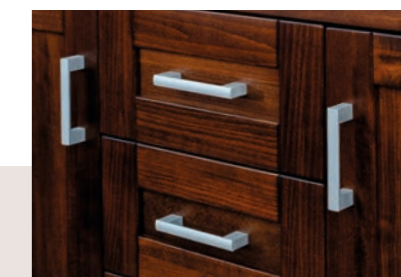
dvířka



čelo zásuvky **hladké**



čelo zásuvky **rámečkové**



čelo zásuvky **rámečkové**

DOPLŇKY

Účelnost ložnice lze zajistit i několika doplňky. Velmi praktický je např. šuplík pod postel, který poskytuje úložný prostor na jinak nevyužitém místě a přitom nebrání proudění vzduchu a větrání matrace. Dalším skvělým doplňkem jsou noční stolky na něž si můžete odložit brýle před spaním, postavit si čaj na dobrou noc, nebo budík, který zaručí, že ráno nezaspíte. Komody v ložnicích jsou velice vhodným řešením nejen k uložení spodního prádla, ale také vhodným stylovým doplňkem.

komody

Materiál: MASIV - vrchní plátek masiv 4 cm, korpus masiv 2 cm
DÝHA - vrchní plátek masiv 4 cm, čela zásuvek masiv 2, korpus dýha

Pojezd zásuvky rolničkový pojezd Hettich (za příplatek pojezd z dotahem)

Rozměry: TYP A, B 80 x 40 x 100 cm
TYP C 120 x 40 x 100 cm



TYP A



TYP B



TYP C

závěsné police



hraná materiál: MASIV 4 cm
rozměr: 35 x 35 cm

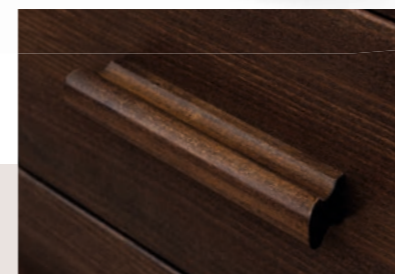


kulatá materiál: MASIV 4 cm
rozměr: 35 x 35 cm

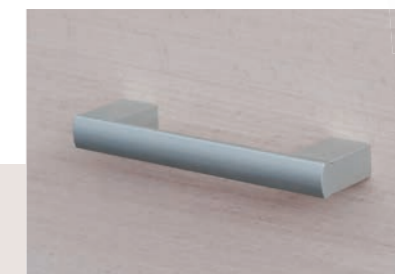


hraná materiál: MASIV 3 cm
pro postel LUNNA rozměr: 30 x 21 cm

úchytky



dřevěná



kovová



Hrany čel postelí lze zakulatit.

úložný box



Materiál - MASIV - 2/4 cm



Bočnice a čela jsou protažená na zem



Dno - smrkový rošt, síla 25 mm, akulit

zásuvky

Materiál: přední díl zásuvky: MASIV síla 2 cm
ostatní: DÝHA
rošt: smrk, síla 25 mm
(na roštu připevněný akulit)

Rozměry (cm): 156 x 80 x 21 | 196 x 80 x 21



Vysvětlivky piktogramů:



Dekory – barevné varianty



Vhodné pro seniory



Montáž bez nářadí



Možnost volby:
jednolůžko nebo dvojlůžko



Vzduchový píst pro otevírání
úložného prostoru



Montáž s nářadím

Jednoduchá montáž:



Díky jednoduchému mechanismu je montáž postelí velmi snadná. Stačí pouze zasunout a postel je bezpečně a správně smontována.



Výškově stavitelné kování pro uložení roštu.



Váš prodejce:

